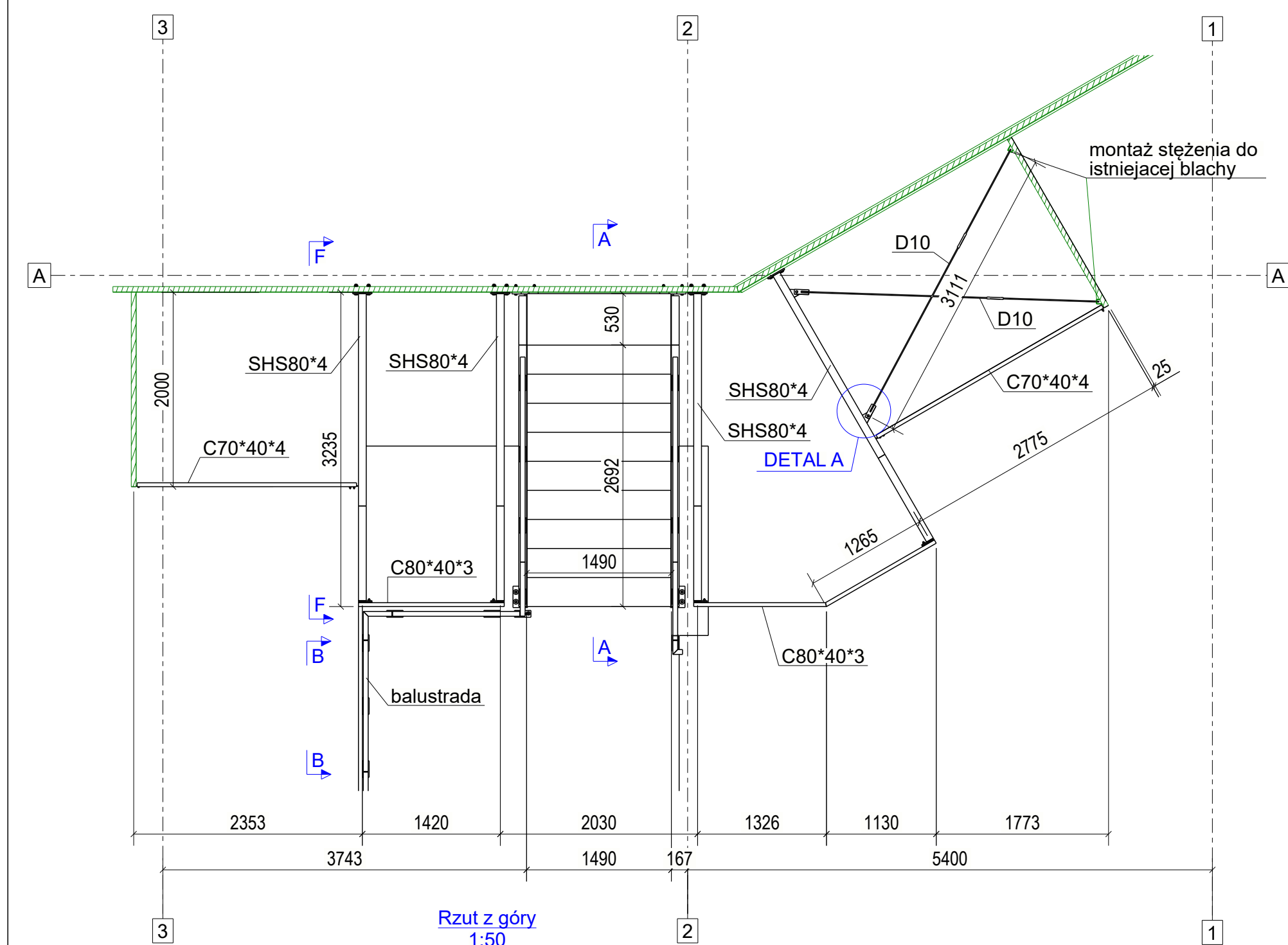
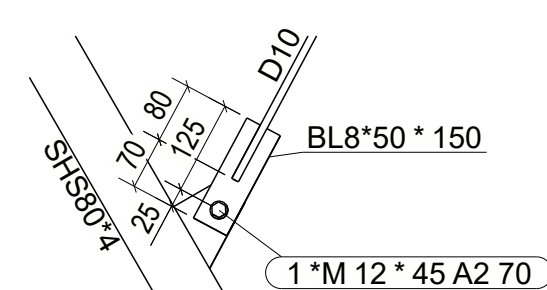


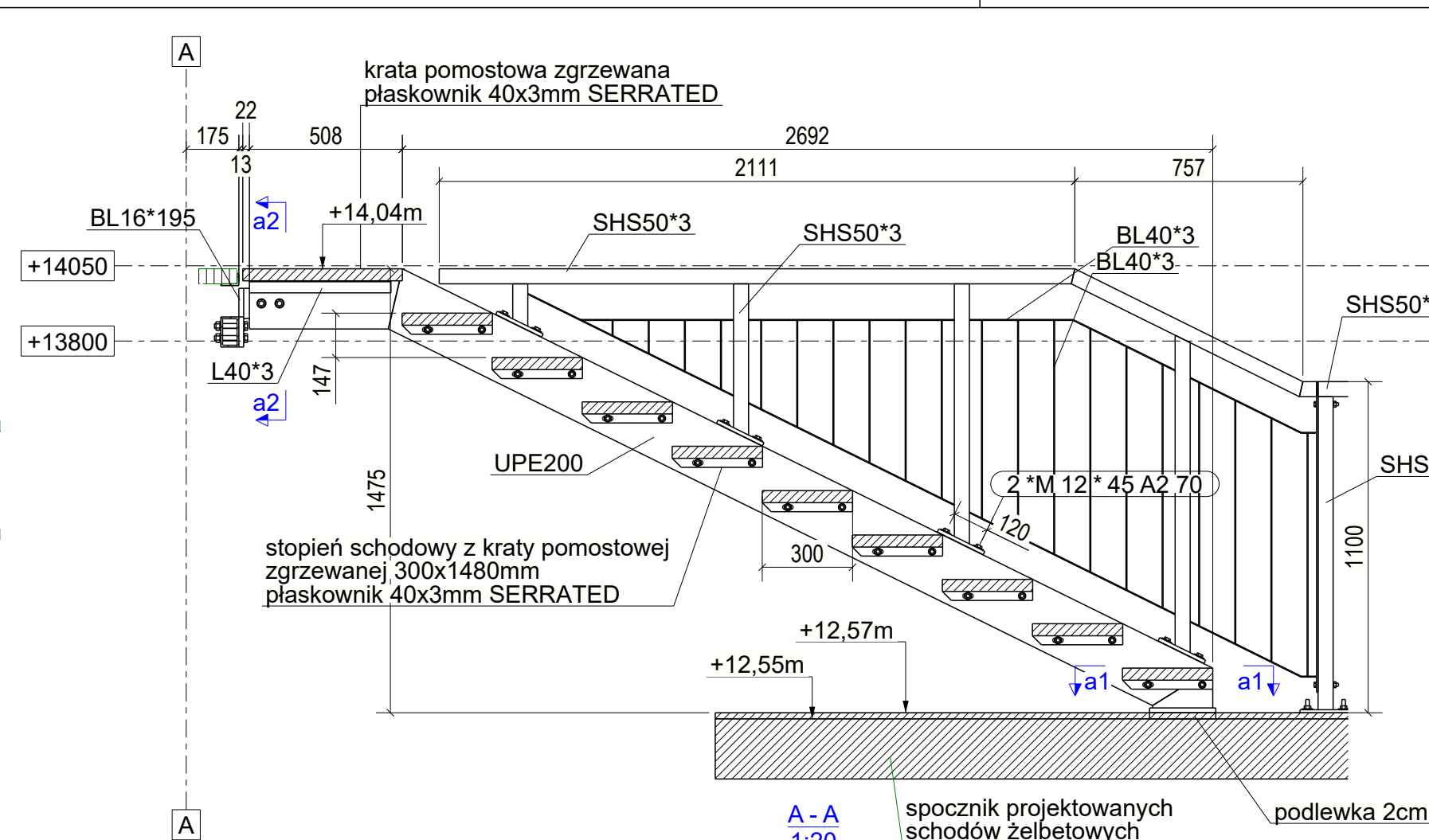
Aksonometria
1:50



Rzut z góry
1:50

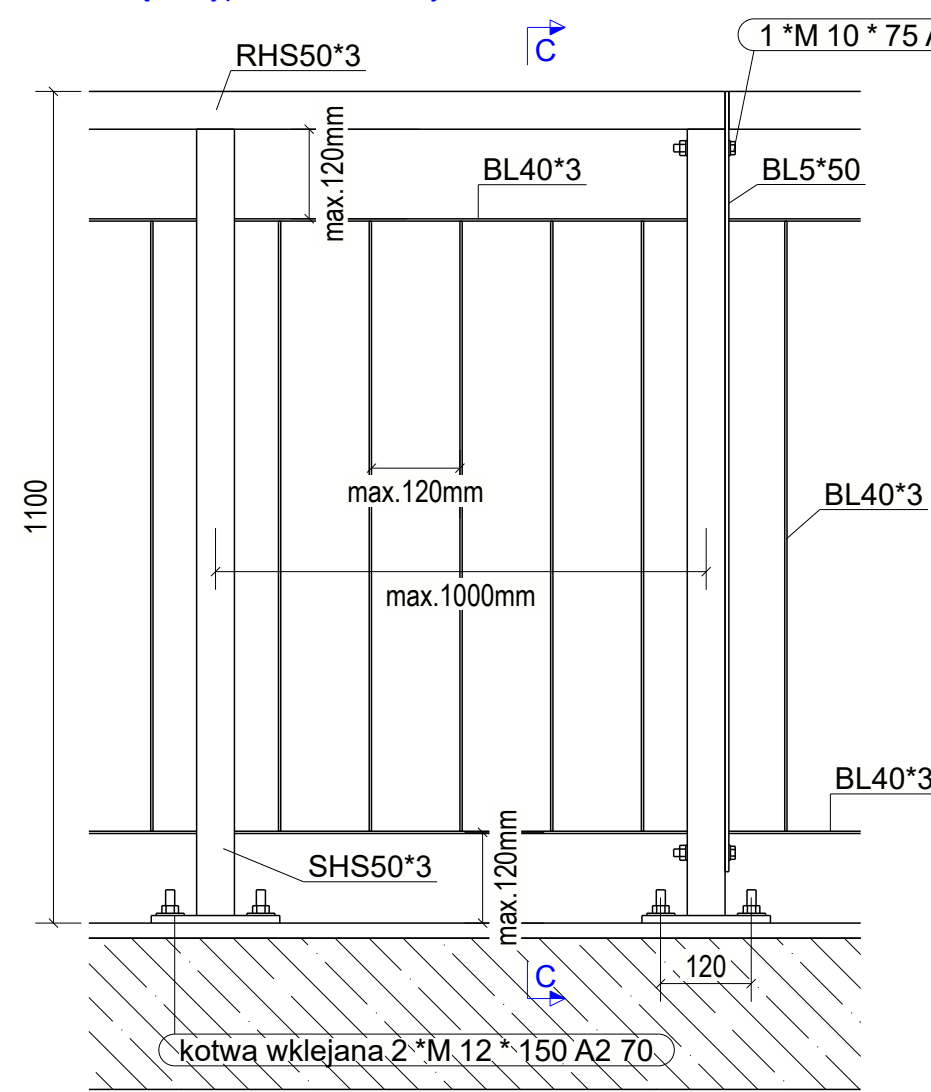


Detal A, 1:10

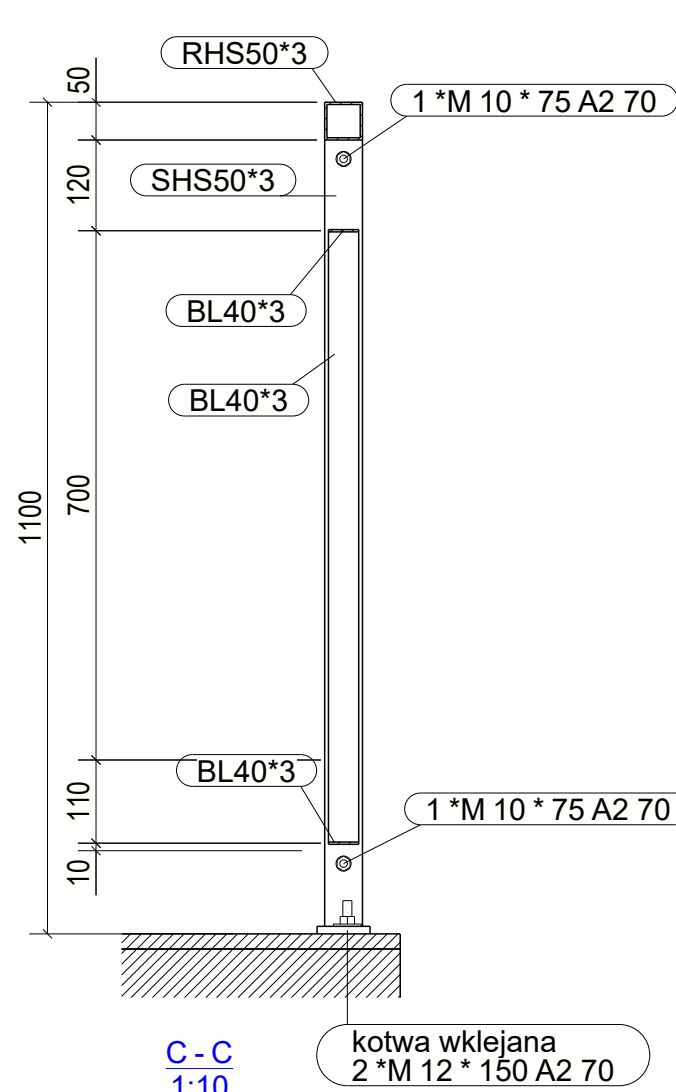


A - A
1:20

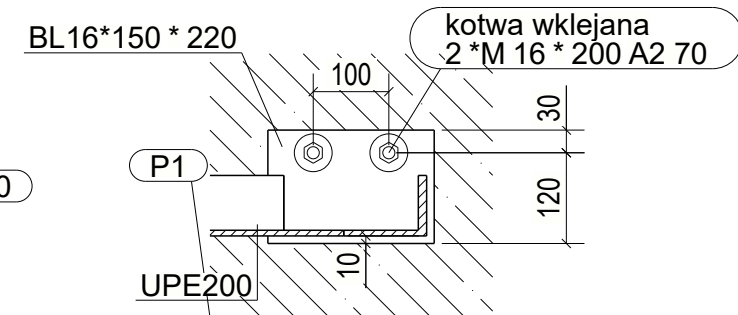
Prześło typowe balustrady:



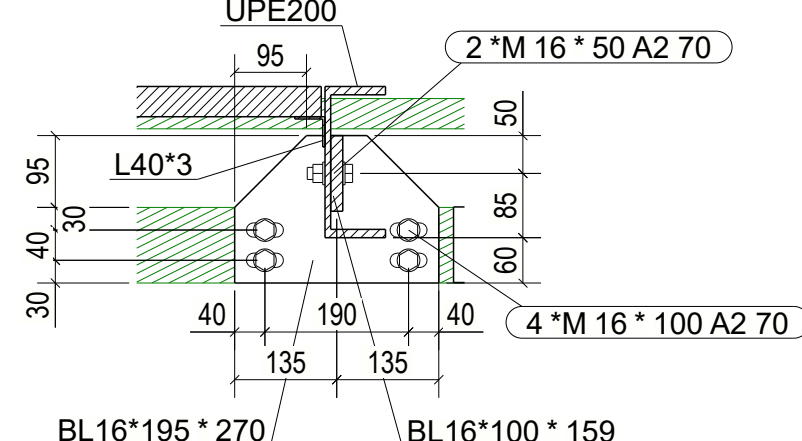
B - B
1:10



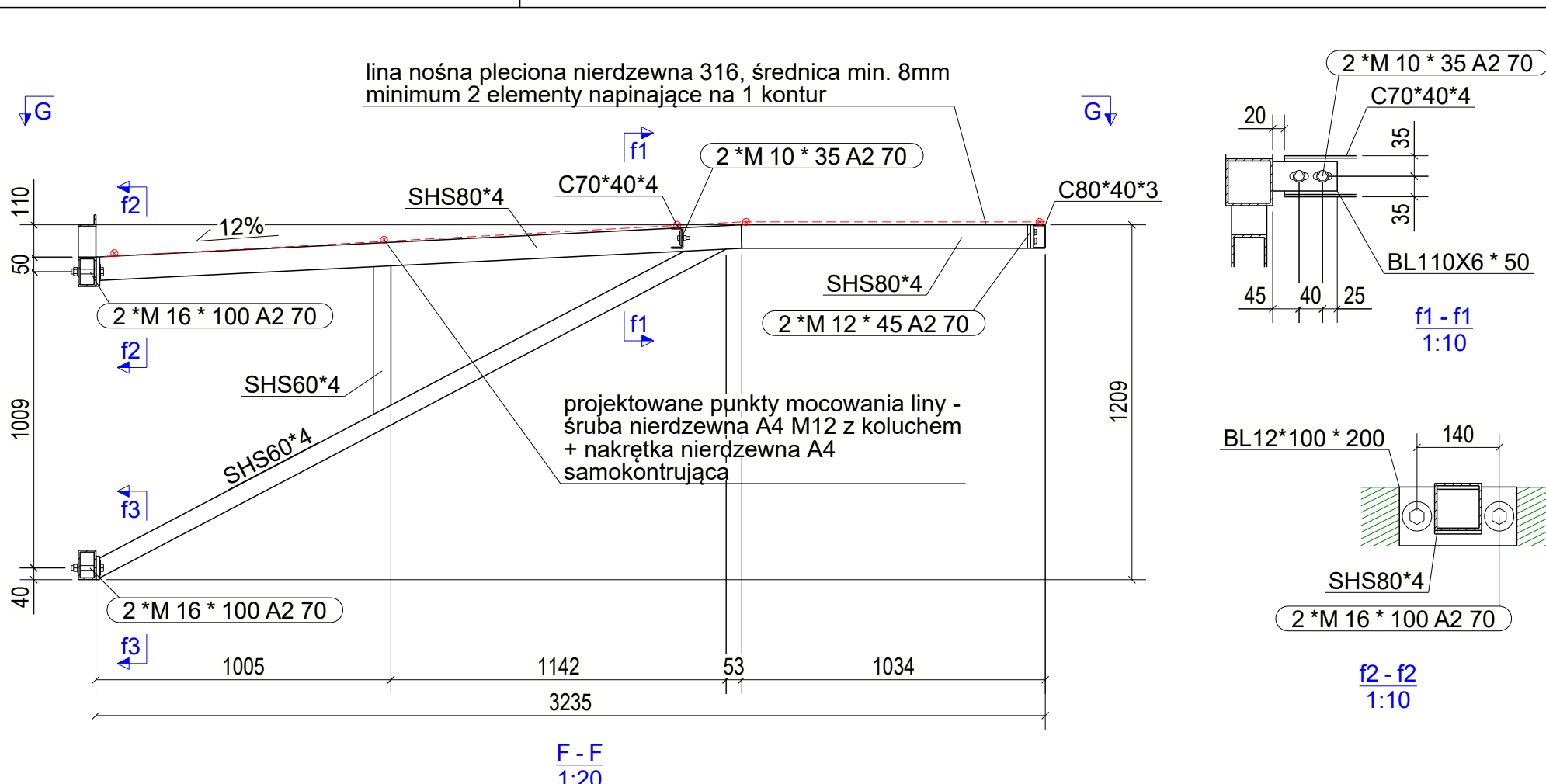
C - C
1:10



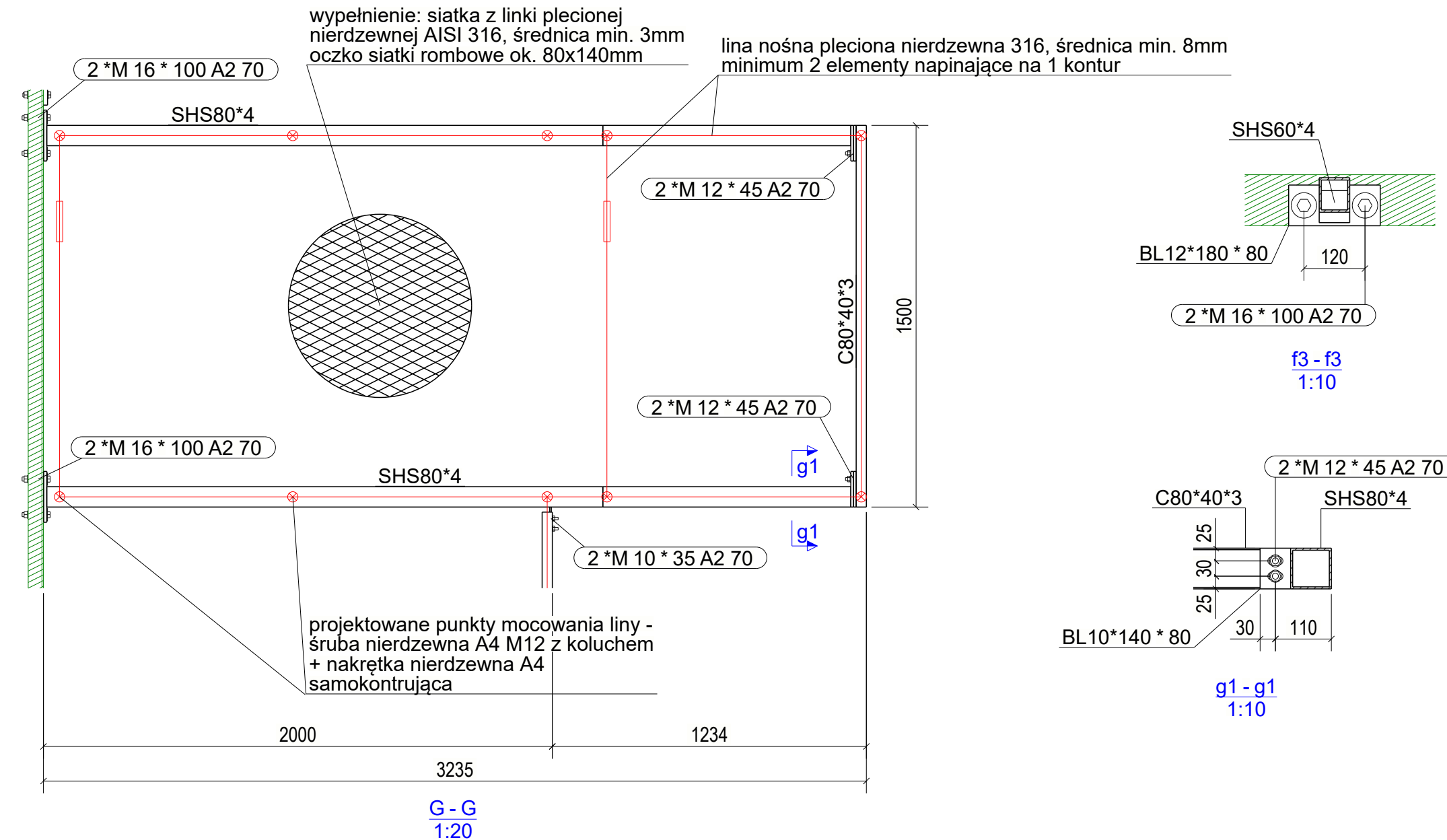
a1 - a1
1:10



a2 - a2
1:10



F - F
1:20



G - G
1:20

UWAGI:
1. Z UWAGI NA CHARAKTER ROBÓT. WYMIARY NAWIAZUJĄCE DO ISTNIEJĄCYCH ELEMENTÓW. NALEŻY SPRAWDZIĆ NA BUDOWIE
2. NA RYSUNKACH PRZEDSTAWIONO FRAGMENT BALUSTRADY PROJEKTOWANYCH SCHODÓW ŻELBETOWYCH. BALUSTRADY NALEŻY WYKONAĆ WG DETALU TYPOWEGO PRZESŁA BALUSTRADY.

KOLOREM ZIELONYM OZNACZONO ISTNIEJĄCE ELEMENTY STALOWE
KOLOREM NIEBIESKIM OZNACZONO ISTNIEJĄCE ELEMENTY ŻELBETOWE

INFRARED		plotowany: 02.10.2025	08:58:44
ul. Sobieskiego 18a 32-400 Mysienice		infra-red@tlen.pl mobile: 606-749-517 www.infra-red.pl	infra-red@o2.pl mobile: 662-260-854 tel./fax 12-2721917
INWESTOR Samodzielny Publiczny Zakład Opieki Zdrowotnej w Bochni "Szpital Powiatowy" im. b. Marty Wieckiej ul. Krakowska 31, 32-700 Bochnia	POWERED BY Tekla	TEMAT PROJEKTU BUDYNEK SZPITALA Z WYNIESIONYM ŁĄDOWISKIEM DLA ŚMIGŁOWCÓW	SKALA wg rysunków elementów
PROJEKTANT mgr. inż. Łukasz Szumiec Uprawnienia budowlane do projektowania bez ograniczeń w specjalności konstrukcyjno-budowlanej nr. ewid. MAP100811PWKJ008	PODS mgr. inż. Piotr Janosz Uprawnienia budowlane do projektowania bez ograniczeń w specjalności konstrukcyjno-budowlanej nr. ewid. MAP100271POKJ008	TEMAT RYSUNKU KONSTRUKCJA PROJEKTOWANYCH SCHODÓW STALOWYCH	DATA 22.09.2025
SYGNATURA RYSUNKU IR_026-25_PT_K_	PODS PROJEKT TECHNICZNY / KONSTRUKCJA	FORMAT 841x420	NR RYSUNKU K-10
		WERSJA (R00)	